

Terugslagkleppen

De doorstroomregelkleppen van John Guest zijn ontwikkeld voor directe regeling van pneumatische cilinders.

Ook hier is de gepatenteerde verbindingstechniek voor het aansluiten van de besturingsleidingen aangebracht.

Bij het toepassen van deze producten is verder geen gereedschap voor het monteren of demonteren van de leidingen nodig.



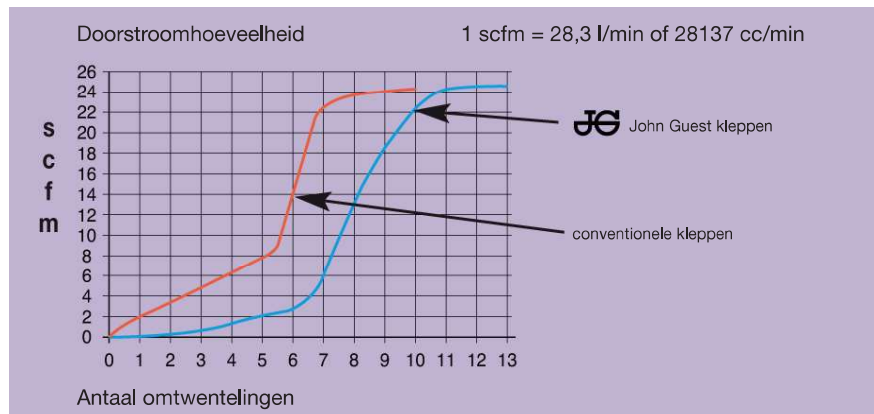
Technische specificaties

Werkdruk: 0,5 tot 10 bar
 Werktemperatuur: +5°C tot +70°C
 Filtratie: Luchttoevoer moet tot 50 micron worden gefilterd

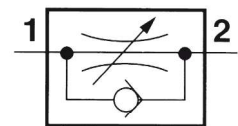
Materialen: **Behuizing:** Acetaalcopolymeer
Schroefdraadaf-dichting: NBR
Regelement: Messing blank
 NBR-O-ring

Verdere technische eigenschappen treft u op pagina 18 + 19 aan.

Typische reactiecurve (Art. CFM360611E)



ISO 1219-1: 1991



Terugslagklep met handmatige regeling



Art.nr.	Buis bui. dia.	Schroefdr.	A	B	Ø C	D	E	Ø F
CFM3604M5E	4	M5			op aanvraag			
CFM360411E	4	1/8" BSP	39,2	6,3	16,0	21,6	9,4	3,4
CFM360611E	6	1/8" BSP	39,2	6,3	16,1	24,2	9,4	4,0
CFM360612E	6	1/4" BSP	45,5	8,0	20,0	25,3	12,2	4,0
CFM360812E	8	1/4" BSP	45,5	8,0	20,0	26,2	12,2	5,5

Terugslagklep met schroevendraaier-sleuf



Art.nr.	Buis bui. dia.	Schroefdr.	A	B	Ø C	D	E	Ø F
BFC3604M5E	4	M5	20,7	3,8	11,5	16,4	7,7	2,5
BFC360411E	4	1/8" BSP	26,3	6,3	16,0	21,6	9,4	3,4
BFC360611E	6	1/8" BSP	26,3	6,3	16,1	24,2	9,4	4,0
BFC360612E	6	1/4" BSP	33,5	8,0	20,0	25,3	12,2	4,0
BFC360812E	8	1/4" BSP	33,5	8,0	20,0	26,2	12,2	5,5
BFC361013E	10	3/8" BSP	30,7	7,4	23,0	31,1	12,6	7,0
BFC361214E	12	1/2" BSP	34,7	10,1	28,5	39,6	14,6	8,5